

**МИНИСТЕРСТВО ОБРАЗОВАНИЯ ИРКУТСКОЙ ОБЛАСТИ**

ГОСУДАРСТВЕННОЕ БЮДЖЕТНОЕ ПРОФЕССИОНАЛЬНОЕ  
ОБРАЗОВАТЕЛЬНОЕ УЧРЕЖДЕНИЕ ИРКУТСКОЙ ОБЛАСТИ  
«ЗИМИНСКИЙ ЖЕЛЕЗНОДОРОЖНЫЙ ТЕХНИКУМ»

**ПРИЛОЖЕНИЯ К ОТЧЕТУ  
О РЕЗУЛЬТАТАХ САМООБСЛЕДОВАНИЯ  
государственного бюджетного профессионального  
образовательного учреждения Иркутской области  
«Зиминский железнодорожный техникум»**

2017 год

# Структура управления ГБПОУ ИО ЗЖДТ

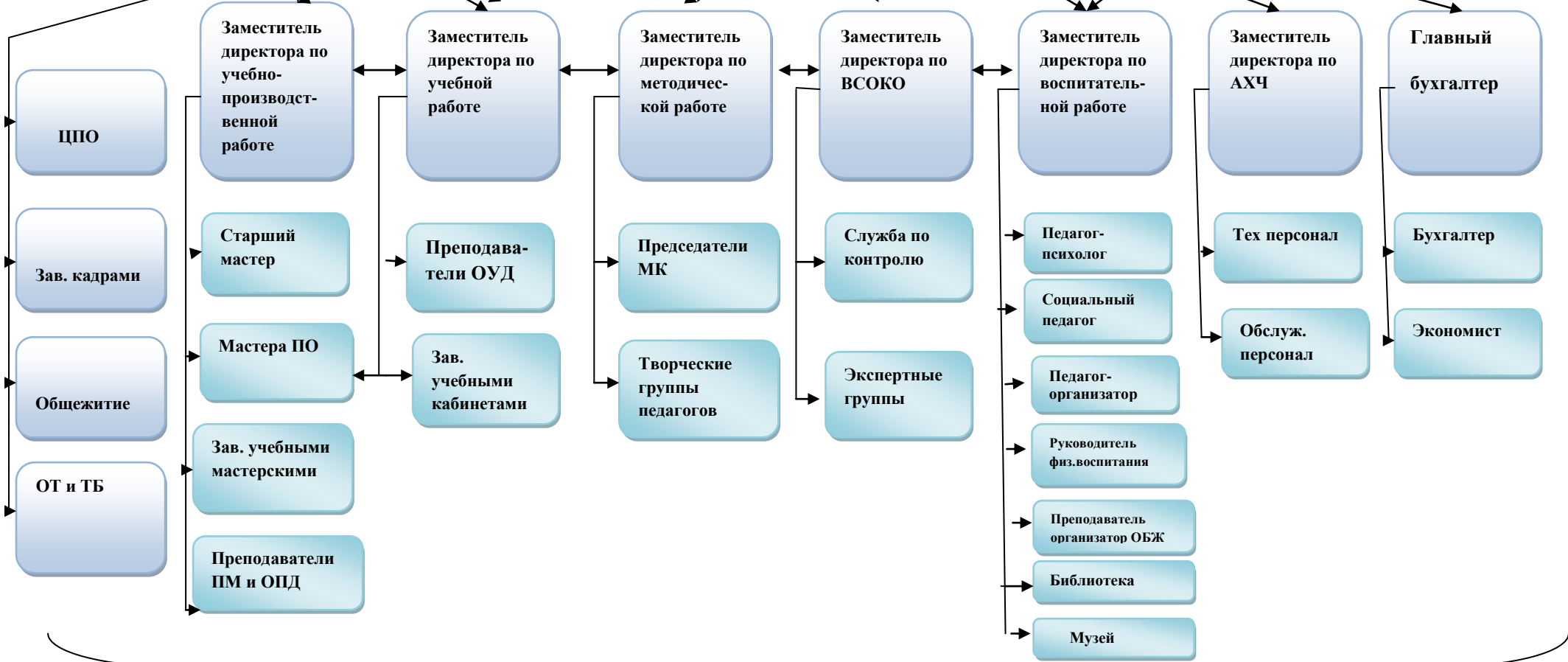
Министерство образования и науки ИО

# Приложение 2.1

Коллегиальное управление:  
1. Общее собрание коллектива  
2. Педагогический совет  
3. Методический совет

Директор Техникума

Общественное управление:  
1. Управляющий совет  
2. Родительский комитет  
3. Студенческий совет



Коллектив работников

Коллектив обучающихся

Деятельность методических комиссий

№ п\п	Методическая комиссия	Планирование работы на основе анализа работы			Формы и методы работы определены согласно целям и задачам			Выполнение плана			Документальное сопровождение (ежемесячное оформление протоколов с анализом работы)		
		Соответс тствует	Частично соответст вует	Не соответст вует	Соответс тствует	Частично соответст вует	Не соответст вует	Соответс тствует	Частично соответст вует	Не соответст вует	Соответс тствует	Частично соответст вует	Не соответст вует
1	Преподавателей общеобразовательных дисциплин	+			+			+			+		
2	Преподавателей общепрофессиональных дисциплин и профессиональных модулей	+			+			+			+		
3	Воспитательного цикла	+			+			+			+		

Анализ промежуточной аттестации обучающихся

Приложение 3.2.1

(июнь 2017 года)

Дисциплины	№ группы	Списочный состав	Получили оценки				У%	К%	Средний балл	Средний балл по дисциплине
			«5»	«4»	«3»	«2» и н/а				
			КОЛ-ВО	КОЛ-ВО	КОЛ-ВО	КОЛ-ВО				
Русский язык	207	21	2	11	7	1	95	62	3,6	3,6
	208	21	0	10	11	0	100	47	3,5	
	209	24	2	6	16	0	100	33	3,4	
	210	25	1	11	13	0	96	50	3,5	
	211	22	1	7	14	0	100	49	3,4	
	212	21	5	10	6	0	100	62	4	
	220	18	2	7	9	0	100	43	3,6	
	112	24	1	17	6	0	100	75	3,8	
	107	25	7	14	4	0	100	84	4,1	
	108	24	2	9	13	0	100	45	3,5	
120	23	1	5	17	0	100	27	3,3		
Математика	207	21	5	11	5	0	100	73	4	3,6
	208	21	2	10	9	0	100	57	3,7	
	209	24	2	6	16	0	100	33	3,4	
	210	25	0	12	13	0	100	48	3,5	
	211	24	1	8	15	0	100	36	3,4	
	212	21	6	9	4	2	92	83	3,7	
	220	18	3	8	7	0	100	61	3,8	
Физика	207	21	7	10	4	0	100	81	4,1	3,8
	208	21	6	10	5	0	100	76	4	
	209	23	4	3	16	1	95	30	3,4	
	210	25	0	9	14	0	100	36	3,1	
	217	21	3	10	8	3	84	62	4,7	
Экономика	212	23	8	7	8	0	100	62	4	4

**Результаты промежуточной аттестации обучающимся по общепрофессиональным дисциплинам, профессиональным модулям  
в 2015-2016 учебном году (январь, март, апрель, май, июнь 2016года)**

Профессия	Дисциплины, ПМ	Номер группы	Курс	Кол-во чел.	Количество оценок				Успеваемость	Качество	Средний балл
					«5»	«4»	«3»	«2»			
19.01.17 <b>Повар, кондитер</b>	ПМ.04 Приготовление блюд из рыбы	ПК-14-311	3	19	5	11	3	0	100	84	4,1
	ПМ.05 Приготовление блюд из мяса и домашней птицы		3	19	5	12	2	0	100	89	4,1
	ПМ.06 Приготовление и оформление холодных блюд и закусок		3	19	6	9	4	0	100	79	4,1
	ПМ.07 Приготовление сладких блюд и напитков		3	19	8	8	3	0	100	84	4,4
	ПМ.01 Приготовление блюд из овощей и грибов	ПК-15-211	2	24	2	11	11	0	100	54	3,6
	ПМ.02 Приготовление блюд и гарниров, круп, бобовых, макаронных изделий яиц, творога, теста		2	24	4	5	15	0	100	37,5	3,5
	ПМ.01 Приготовление блюд из овощей и грибов	ПК-16-111	1	24	5	14	6	0	100	79	4,1
	ПМ.02 Приготовление блюд и гарниров, круп, бобовых, макаронных изделий яиц, творога, теста		1	24	4	13	7	0	100	71	3,8
23.01.11 <b>Слесарь – электрик по ремонту подвижного состава (электровозов, электропоездов)</b>	ПМ.02 Контроль надежности и качества произведенного электрооборудования подвижного состава (электровозов, электропоездов)	СЭ-14-310	3	29	6	17	6	0	100	79	4
38.01.02 <b>Продавец, контролер-кассир</b>	ПМ.01 Продажа непродовольственных товаров	ПКК-16-120	1	23	11	10	2	0	100	91	4,4
	ПМ.01 Продажа непродовольственных товаров	ПКК-15-220	2	23	5	10	7	0	100	68	3,9
	ПМ.02 Продажа продовольственных товаров	ПКК-14-320	3	14	5	5	4	0	100	71	4
	ПМ.03 Работа на контрольно-кассовой технике и расчеты с покупателями	ПКК-14-320	3	14	5	4	5	0	100	64	3,1
	Экономика	ПКК-15-	1	26	4	7	11	0	100	50	3,1

		120									
23.01.09 Машинист локомотива	ПМ.02 Управление и техническая эксплуатация локомотива (по видам) под руководством машиниста	МЛ-13-407	4	29	2	27	0	0	100	100	4
		МЛ-13-408	4	20	1	16	3	0	100	85	3,9
	ПМ 01 Техническое обслуживание и ремонт локомотива (по видам)	МЛ-14-307	3	26	9	10	7	0	100	73	4
		МЛ-14-308	3	23	7	11	5	0	100	78	4
15.01.05 Сварщик (электросварочные и газосварочные работы)	ПМ.01 Подготовительно – сварочные работы	СВ-16-109	1	26	12	8	5	1	96	77	4,1
	ОПД. 03 Основы электротехники	СВ-15-209	2	23	9	4	10	0	100	56	3,9
	ПМ.02 Сварка и резка деталей из различных металлов и их сплавов, чугунов во всех пространственных положениях	СВ-14-309	3	24	7	11	6	0	100	75	4
	ПМ.03 Наплавка дефектов деталей и узлов машин, механизмов конструкций и отливок под механическую обработку и пробное давление	СВ-14-309	3	24	5	15	4	0	100	83	4
	ПМ.04 Дефектация сварных швов и контроль качества сварных соединений	СВ-14-309	3	24	4	17	3	0	100	87	4
13.01.10 Электромонтер по ремонту и обслуживанию электрооборудования жилищно-коммунального хозяйства	ПМ 01 Сборка, монтаж, регулировка и ремонт узлов и механизмов оборудования, агрегатов, машин, станков и другого электрооборудования промышленных организаций	ЭМ-15-117	1	24	5	11	8	0	100	66	3,8
	ПМ 02 Проверка и наладка электрооборудования	ЭМ-15-217	2	20	3	13	4	5	100	80	3,95
	ПМ 03 Устранение и предупреждение аварий и неполадок электрооборудования	ЭМ-14-317	3	27	5	15	7	0	100	74	3,7
43.02.02 Парикмахерское искусство (базовая подготовка)	ОП. 02 История изобразительного искусства	ПИ-16-112	1	24	4	11	8	0	96	63	3,6
	ОП.08 Безопасность жизнедеятельности			24	13	7	4	0	100	83	3,8
	ПМ 01 Организация выполнения технологических процессов парикмахерских услуг	ПИ-15-212	2	19	9	7	3	5	79	64	3,4

**Результаты промежуточной аттестации обучающихся по учебным дисциплинам  
в 1 полугодии 2017-2018 учебном году (сентябрь-декабрь 2017 года)**

Профессия	Дисциплины, ПМ	Номер группы	Курс	Кол-во чел.	Количество оценок				Успеваемость, %	Качество, %	Средний балл
					«5»	«4»	«3»	«2»			
23.01.09 <b>Машинист локомотива</b>	ОПД. 06 Охрана труда	МЛ-14-407	4	26	7	15	4	0	100	84,6	4,1
		МЛ-14-408	4	22	7	9	6	0	100	72,3	4
13.01.10 <b>Электромонтер по ремонту и обслуживанию электрооборудования жилищно-коммунального хозяйства</b>	Русский язык	ЭМ-15-317	3	23	2	10	11	0	100	52	3,6
	Математика		3	23	2	6	15	0	100	31	3,4
43.01.09 <b>Повар, кондитер</b>	ОП. 06 Охрана труда	ПК-17-111	1	25	12	7	6	0	100	76	4,25
43.02.02 <b>Парикмахерское искусство (базовая подготовка)</b>	ОП. 06 Материаловедение	ПИ-17-112	1	25	8	14	3	0	100	88	4,2

**Приложение 3.6**

**Изменение численности обучающихся за отчетный период, в том числе по каждой профессии**

№ п/п	Код (шифр)	Исходный уровень образования	Уровень (ступень) образования	Профессия \ квалификация присваиваемая по завершению образования	Нормативный срок освоения	Количество групп/число обучающихся на 01.04.2017	Количество групп/число обучающихся на 01.04.2018
1.	23.01.09	Основное общее образование	Среднее профессиональное	Машинист локомотива (электровоза) / Помощник машиниста электровоза. Слесарь по ремонту подвижного состава.	3 года 5 месяцев	1 группы/ 27 человек	-
					3 года 10 месяцев	2 группы/ 49 человека	3 группы/ 71 человек
2.		Основное общее образование	Среднее профессиональное	Машинист локомотива (тепловоза)/ Помощник машиниста тепловоза. Слесарь по ремонту подвижного состава.	3 года 5 месяцев	1 группы/ 25 человек	-
					3 года 10 месяцев	2 группы/ 46 человек	3 группы/ 70 человек
3.	23.01.11	Основное общее образование	Среднее профессиональное	Слесарь - электрик по ремонту электрооборудования подвижного состава/ Электромонтер по ремонту и обслуживанию электрооборудования. Слесарь-электрик по ремонту электрооборудования.	2 года 10 месяцев	2 группы/ 55 человек	3 группы/ 85 человек
4.	15.01.05	Основное общее образование	Среднее профессиональное	Сварщик (ручной и частично механизированной сварки (наплавки) / Сварщик ручной дуговой сварки плавящимся покрытым электродом. Газосварщик.	2 года 10 месяцев	2 группы/ 51 человек	3 группы/ 74 человека
5.	19.01.17	Основное общее образование	Среднее профессиональное	Повар, кондитер/ Повар. Кондитер.	2 года 10 месяцев	2 группы/ 53 человек	2 группы/ 51 человек
6.	43.01.09	Основное общее образование	Среднее профессиональное	Повар, кондитер/ Повар. Кондитер.	3 года 10 месяцев	-	1 группа / 26 человек
7.	38.01.02	Основное общее образование	Среднее профессиональное	Продавец, контролер-кассир/ Продавец продовольственных товаров. Продавец непродовольственных товаров. Контролер-кассир.	2 года 10 месяцев	2 группы/ 49 человек	2 группы/ 45 человек
8.	13.01.10	Основное общее образование	Среднее профессиональное	Электромонтер по ремонту и обслуживанию электрооборудования жилищно-коммунального хозяйства/ Электромонтер по ремонту и обслуживанию электрооборудования	2 года 10 месяцев	2 группы/ 53 человек	3 группы/ 75 человек



9.	43.02.02	Основное общее образование	Среднее профессиональное	Парикмахерское искусство / технолог	2 года 10 месяцев	2 группы/ <b>49 человек</b>	3 группы/ <b>75 человек</b>
10		Среднее общее образование		Парикмахерское искусство / технолог (заочная форма обучения)	3 года 10 месяцев	-	<b>1 группы/ 15 человек</b>
11	38.02.04	Основное общее образование	Среднее профессиональное	Коммерция (по отраслям) / Менеджер по продажам	2 года 10 месяцев	-	<b>1 группы/ 25 человек</b>
12	16675	Основное общее образование	Профессиональное обучение	Повар	2 года	-	<b>1 группы/ 15 человек</b>
<b>ИТОГО</b>						<b>18 групп/ 457 человек</b>	<b>26 групп/ 627 человек</b>

**Обеспеченность рабочими программами**

№ п/п	Образовательная программа			Соответствие учебному плану	
	Код	Наименование	Срок освоения ОП СПО		Наличие рабочих программ по УД, ПМ
					Реализация в ОУ (%)
1	23.01.09	Машинист локомотива	Осн. общее/ 3 г 5 м	Осн. общее/ 3 г 10 м	100%
2	23.01.11	Слесарь – электрик по ремонту подвижного состава (электровозов, электропоездов)	Осн. общее/ 2 г 5 м	Осн. общее/ 2 г 10 м	100%
3	15.01.05	Сварщик (электросварочные и газосварочные работы) Сварщик (ручной и частично механизированной сварки (наплавки))	Осн. общее/ 2 г 5 м	Осн. общее/ 2 г 10 м	100%
4	19.01.17	Повар, кондитер	Осн. общее/ 2 г 5 м	Осн. общее/ 2 г 10 м	100%
5	38.01.02	Продавец, контролер-кассир	Осн. общее/ 2 г 5 м	Осн. общее/ 2 г 10 м	100%
6	13.01.10	Электромонтер	Осн. общее/ 2 г 5 м	Осн. общее/ 2 г 10 м	100%
7	43.02.02	Парикмахерское искусство	-	Осн. общее/ 2 г 10 м	100%
8	38.02.04	Коммерция (по отраслям)		Осн. общее/ 2 г 10 м	100%
9	16675	Повар		Осн. общее/ 1 г 10 м	100%

**(срок освоения ОП СПО ПКРС 3 года 5 месяцев)**

<b>Учебный план</b>		<b>23.01.09 Машинист локомотива (база 9 кл)</b>	
		<b>Индикатор</b>	<b>Реализация в ОУ</b>
<b>Критерий</b>			
Срок получения среднего профессионального образования		57 недель	Соответствует
Наличие в УП / Объем обязательной учебной нагрузки	<i>Учебные дисциплины</i>	4860	Соответствует
	<i>Профессиональные модули</i>		
	<i>Междисциплинарные курсы</i>		
Максимальная учебная нагрузка		54 ч.	Соответствует
Максимальная аудиторная нагрузка		36 ч.	Соответствует
Продолжительность каникул		Не более 10 недель	С учетом запросов работодателей
Консультации		4ч на студента	Соответствует
Обновление вариативной части в текущем году		С учетом запросов работодателей	Соответствует
Объем обязательной учебной нагрузки по дисциплинам		3308	Соответствует
Физика культура ФК.00		70	Соответствует

**Соответствие учебных планов по профессиям требованиям ФГОС  
(срок освоения ОП СПО ПКРС 2 года 10 месяцев и 3 года 10 месяцев)**

Учебный план	19.01.17 Повар, кондитер (база 9 кл)		23.01.09 Машинист локомотива (база 9 кл)		23.01.11 Слесарь – электрик по ремонту подвижного состава (электровозо в, электropоез дов) (база 9 кл)		15.01.05 Сварщик (электросва рочные и газосварочн ые работы) (база 9 кл)		38.01.02 Продавец, контролёр- кассир (база 9 кл)		13.01.10 Электромон тер по ремонту и обслуживан ию электрообор удования жилищно- коммунальн ого хозяйства (база 9 кл)		43.02.02 Парикмахер ское искусство (базовая подготовка)		38.02.04 Коммерция (по отраслям)		
	Индикатор	Реализация в ОУ	Индикатор	Реализация в ОУ	Индикатор	Реализация в ОУ	Индикатор	Реализация в ОУ	Индикатор	Реализация в ОУ	Индикатор	Реализация в ОУ	Индикатор	Реализация в ОУ	Индикатор	Реализация в ОУ	
Срок получения среднего профессионального образования	2 г. 10 мес.	Соответствует	3 г. 10 мес.	Соответствует	2 г. 10 мес.	Соответствует	2 г. 10 мес.	Соответствует	2 г. 10 мес.	Соответствует	2 г. 10 мес.	Соответствует	2 г. 10 мес.	Соответствует	2 г. 10 мес.	Соответствует	
Наличие в УП / Объем обязательной учебной	Учебные дисциплины	4176	Соответствует	5580	Соответствует	4176	Соответствует	4140	Соответствует	4140	Соответствует	4176	Соответствует	3888	Соответствует	3384	Соответствует
	Профессиональные модули																
	Междисциплинарные модули																

ной нагр узки	<i>циплина рные курсов</i>																
Максимальная учебная нагрузка	54 ч.	Соот ветст вует	54 ч.	Соот ветст вует	54 ч.	Соот ветст вует	54 ч.	Соот ветст вует	54 ч.	Соот ветст вует	54 ч.	Соот ветст вует	54 ч.	Соот ветст вует	54 ч.	Соот ветст вует	
Максимальная аудиторная нагрузка	36 ч.	Соот ветст вует	36 ч.	Соот ветст вует	36 ч.	Соот ветст вует	36 ч.	Соот ветст вует	36 ч.	Соот ветст вует	36 ч.	Соот ветст вует	36 ч.	Соот ветст вует	36 ч.	Соот ветст вует	
Продолжительн ость каникул	24 недел и	Соот ветст вует	35 недел ь	Соот ветст вует	24 недел и	Соот ветст вует	24 недел и	Соот ветст вует	24 недел и	Соот ветст вует	24 недел и	Соот ветст вует	24 недел и	Соот ветст вует	24 недел и	Соот ветст вует	
Консультации	4ч на студе нта	Соот ветст вует	4ч на студе нта	Соот ветст вует	4ч на студе нта	Соот ветст вует	4ч на студе нта	Соот ветст вует	4ч на студе нта	Соот ветст вует	4ч на студе нта	Соот ветст вует	4ч на студе нта	Соот ветст вует	4ч на студе нта	Соот ветст вует	
Обновление вариативной части текущем году	С учето м запро сов работ одате лей	Соот ветст вует	С учето м запро сов работ одате лей	Соот ветст вует	С учето м запро сов работ одате лей	Соот ветст вует	С учето м запро сов работ одате лей	Соот ветст вует	С учето м запро сов работ одате лей	Соот ветст вует	С учето м запро сов работ одате лей	Соот ветст вует	С учето м запро сов работ одате лей	Соот ветст вует	С учето м запро сов работ одате лей	Соот ветст вует	
Объем обязательной учебной нагрузки по дисциплинам	2700	Соот ветст вует	3-312	Соот ветст вует	2772	Соот ветст вует	2628	Соот ветст вует	2772	Соот ветст вует	2772	Соот ветст вует	3384	Соот ветст вует	4356	Соот ветст вует	
Физика культура ФК.00	36	Соот ветст вует	70	Соот ветст вует	40	Соот ветст вует	36	Соот ветст вует	40	Соот ветст вует	40	Соот ветст вует	-	Соот ветст вует	-	Соот ветст вует	

**Соответствие учебных планов по профессиям требованиям ФГОС  
(срок освоения ОП ПО АППИ 1 год 10 месяцев)**

<b>Учебный план</b>		<b>16675 Повар (база 9 кл)</b>	
		<i>Индикатор</i>	<i>Реализация в ОУ</i>
<b>Критерий</b>			
Срок получения среднего профессионального образования		24 недели	Соответствует
Наличие в УП / Объем обязательной учебной нагрузки	<i>Учебные дисциплины</i>	2400	Соответствует
	<i>Профессиональные модули</i>		
	<i>Междисциплинарные курсы</i>		
Максимальная учебная нагрузка		-	Соответствует
Максимальная аудиторная нагрузка		30 ч.	Соответствует
Продолжительность каникул		Не более 30 недель	С учетом запросов работодателей
Консультации		4ч на студента	Соответствует
Обновление вариативной части в текущем году		С учетом запросов работодателей	Соответствует
Объем обязательной учебной нагрузки по дисциплинам		2400	Соответствует
Физика культура ФК.00		-	Соответствует

**Обеспеченность контрольно-оценочными средствами**

№ п/п	Образовательная программа				Соответствие учебному плану, и рекомендациям
	Код	Наименование	Срок освоения ОП СПО		Наличие КОС по УД, ПМ
					Реализация в ОУ (%)
1	23.01.09	Машинист локомотива	Осн. общее/ 3 г 5 м	Осн. общее/ 3 г 10 м	100%
2	23.01.11	Слесарь – электрик по ремонту подвижного состава (электровозов, электропоездов)	Осн. общее/ 2 г 5 м	Осн. общее/ 2 г 10 м	100%
3	15.01.05	Сварщик (электросварочные и газосварочные работы) Сварщик (ручной и частично механизированной сварки (наплавки)	Осн. общее/ 2 г 5 м	Осн. общее/ 2 г 10 м	100%
4	19.01.17	Повар, кондитер	Осн. общее/ 2 г 5 м	Осн. общее/ 2 г 10 м	100%
5	38.01.02	Продавец, контролер-кассир	Осн. общее/ 2 г 5 м	Осн. общее/ 2 г 10 м	100%
6	13.01.10	Электромонтер	Осн. общее/ 2 г 5 м	Осн. общее/ 2 г 10 м	100%
7	43.02.02	Парикмахерское искусство	-	Осн. общее/ 2 г 10 м	100%
8	38.02.04	Коммерция (по отраслям)	-	Осн. общее/ 2 г 10 м	100%

**Организация учебного процесса**

<b>№ п/п</b>	<b>Критерии</b>	<b>Индикаторы</b>
1.	Соблюдение требований к началу и окончанию учебного года	Начало 1 сентября
2.	Соблюдение требований к общему объему обязательной учебной нагрузки	36 часов в неделю
3.	Соблюдение требований к общему объему максимальной учебной нагрузки	54 часа в неделю
4.	Соблюдение требований к режиму обучения	Урок – 45 минут
5.	Выполнение требований к продолжительности каникулярного времени	До 11 недель в учебном году, вт.ч. не менее 2 недель в зимний период
6.	Соблюдение требований к режиму учебных занятий	6 дневная рабочая неделя. В воскресные и праздничные дни занятия не проводятся.
7.	Соблюдение требований к расписанию учебных занятий	Непрерывность учебного процесса в течение дня, равномерное распределение учебной нагрузки студентов в течение недели, соответствие календарному учебному графику
8.	Соблюдение требований к организации консультаций	В расписании работы кабинетов указано время проведения консультаций

**Организация самостоятельной работы студентов**

<b>№ п/п</b>	<b>Критерии</b>	<b>Значения ОУ</b>
1.	Организация самостоятельной работы регулируется локальным актом	Соответствует
2.	Виды самостоятельных работ прописаны в рабочих программах	Соответствует
3.	Разработаны методические рекомендации для студентов по выполнению самостоятельных работ	Соответствует
4.	Ведется учет выполнения обучающимися самостоятельных работ по дисциплинам, МДК	Соответствует
5.	Созданы условия для выполнения обучающимися самостоятельных работ	Соответствует



**Форма 4.8.1**

**Анализ промежуточной аттестации обучающихся**

**(июнь 2017 года)**

дисциплины	№ группы	Списочный состав	Получили оценки				У %	К %	Средний балл	Средний балл по дисциплине
			«5»	«4»	«3»	«2» и н/а				
			кол-во	кол-во	кол-во	кол-во				
Русский язык	207	21	2	11	7	1	95	62	3,6	3,6
	208	21	0	10	11	0	100	47	3,5	
	209	24	2	6	16	0	100	33	3,4	
	210	25	1	11	13	0	96	50	3,5	
	211	22	1	7	14	0	100	49	3,4	
	212	21	5	10	6	0	100	62	4	
	220	18	2	7	9	0	100	43	3,6	
	112	24	1	17	6	0	100	75	3,8	
	107	25	7	1	4	0	100	84	4,1	
	108	24	2	9	13	0	100	45	3,5	
120	23	1	5	17	0	100	27	3,3		
Математика	207	21	5	11	5	0	100	73	4	3,6
	208	21	2	10	9	0	100	57	3,7	
	209	24	2	6	16	0	100	33	3,4	
	210	25	0	12	13	0	100	48	3,5	
	211	24	1	8	15	0	100	36	3,4	
	212	21	6	9	4	2	92	83	3,7	
	220	18	3	8	7	0	100	61	3,8	
Физика	207	21	7	10	4	0	100	81	4,1	3,8
	208	21	6	10	5	0	100	76	4	
	209	23	4	3	16	1	95	30	3,4	
	210	25	0	9	14	0	100	36	3,1	
	217	21	3	10	8	3	84	62	4,7	
Экономика	212	23	8	7	8	0	100	62	4	4

**Форма 4.8.2**

**Результаты промежуточной аттестации обучающимся по общепрофессиональным дисциплинам, профессиональным модулям**

**в 2015-2016 учебном году (январь, март, апрель, май, июнь 2016года)**

Профессия	Дисциплины, ПМ	Номер группы	Курс	Кол-во чел.	Количество оценок				Успеваемость	Качество	Средний балл
					«5»	«4»	«3»	«2»			
19.01.17 Повар, кондитер	ПМ.04 Приготовление блюд из рыбы	ПК-14-311	3	19	5	11	3	0	100	84	4,1
	ПМ.05 Приготовление блюд из мяса и домашней птицы		3	19	5	12	2	0	100	89	4,1
	ПМ.06 Приготовление и оформление холодных блюд и закусок		3	19	6	9	4	0	100	79	4,1
	ПМ.07 Приготовление сладких блюд и напитков		3	19	8	8	3	0	100	84	4,4
	ПМ.01 Приготовление блюд из овощей и грибов	ПК-15-211	2	24	2	11	11	0	100	54	3,6
	ПМ.02 Приготовление блюд и гарниров, круп, бобовых, макаронных изделий яиц, творога, теста		2	24	4	5	15	0	100	37,5	3,5
	ПМ.01 Приготовление блюд из овощей и грибов	ПК-16-111	1	24	5	14	6	0	100	79	4,1
	ПМ.02 Приготовление блюд и гарниров, круп, бобовых, макаронных изделий яиц, творога, теста		1	24	4	13	7	0	100	71	3,8
23.01.11 Слесарь – электрик по ремонту подвижно го состава (электровозов, электропоездов)	ПМ.02 Контроль надежности и качества произведенного электрооборудования подвижного состава (электровозов, электропоездов)	СЭ-14-310	3	29	6	17	6	0	100	79	4
38.01.02 Продавец, контролер -кассир	ПМ.01 Продажа непродовольственных товаров	ПКК-16-120	1	23	11	10	2	0	100	91	4,4
	ПМ.01 Продажа непродовольственных товаров	ПКК-15-220	2	23	5	10	7	0	100	68	3,9
	ПМ.02 Продажа продовольственных товаров	ПКК-14-320	3	14	5	5	4	0	100	71	4
	ПМ.03 Работа на контрольно-кассовой технике и расчеты с покупателями	ПКК-14-320	3	14	5	4	5	0	100	64	3,1

Самообследование ГБПОУ ИО «Зиминский железнодорожный техникум»  
2017 г.

	Экономика	ПКК-15-120	1	26	4	7	11	0	100	50	3,1
23.01.09 <b>Машинист Т локомотива</b>	ПМ.02 Управление и техническая эксплуатация локомотива (по видам) под руководством машиниста	МЛ-13-407	4	29	2	27	0	0	100	100	4
		МЛ-13-408	4	20	1	16	3	0	100	85	3,9
	ПМ 01 Техническое обслуживание и ремонт локомотива (по видам)	МЛ-14-307	3	26	9	10	7	0	100	73	4
		МЛ-14-308	3	23	7	11	5	0	100	78	4
15.01.05 <b>Сварщик (электросварочные и газосварочные работы)</b>	ПМ.01 Подготовительно – сварочные работы	СВ-16-109	1	26	12	8	5	1	96	77	4,1
	ОПД. 03 Основы электротехники	СВ-15-209	2	23	9	4	10	0	100	56	3,9
	ПМ.02 Сварка и резка деталей из различных металлов и их сплавов, чугунов во всех пространственных положениях	СВ-14-309	3	24	7	11	6	0	100	75	4
	ПМ.03 Наплавка дефектов деталей и узлов машин, механизмов конструкций и отливок под механическую обработку и пробное давление	СВ-14-309	3	24	5	15	4	0	100	83	4
	ПМ.04 Дефектация сварных швов и контроль качества сварных соединений	СВ-14-309	3	24	4	17	3	0	100	87	4
13.01.10 <b>Электромонтер по ремонту и обслуживанию электрооборудования жилищно-коммунального хозяйства</b>	ПМ 01 Сборка, монтаж, регулировка и ремонт узлов и механизмов оборудования, агрегатов, машин, станков и другого электрооборудования промышленных организаций	ЭМ-15-117	1	24	5	11	8	0	100	66	3,8
	ПМ 02 Проверка и наладка электрооборудования	ЭМ-15-217	2	20	3	13	4	5	100	80	3,95
	ПМ 03 Устранение и предупреждение аварий и неполадок электрооборудования	ЭМ-14-317	3	27	5	15	7	0	100	74	3,7
43.02.02 <b>Парикмахерское искусство (базовая подготовка)</b>	ОП. 02 История изобразительного искусства	ПИ-16-112	1	24	4	11	8	0	96	63	3,6
	ОП.08 Безопасность жизнедеятельности	ПИ-15-212	2	24	13	7	4	0	100	83	3,8

Самообследование ГБПОУ ИО «Зиминский железнодорожный техникум»  
2017 г.

	ПМ 01 Организация выполнения технологических процессов парикмахерских услуг				19	9	7	3	5	79	64	3,4
--	---	--	--	--	----	---	---	---	---	----	----	-----

**Форма 4.8.3**

**Результаты промежуточной аттестации обучающимся по учебным дисциплинам в 1 полугодии 2017-2018 учебном году (сентябрь-декабрь 2017 года)**

Профессия	Дисциплины, ПМ	Номер группы	Курс	Кол-во чел.	Количество оценок				Успеваемость, %	Качество, %	Средний балл
					«5»	«4»	«3»	«2»			
23.01.09 Машинист локомотива	ОПД. 06 Охрана труда	МЛ-14-407	4	26	7	15	4	0	100	84,6	4,1
		МЛ-14-408	4	22	7	9	6	0	100	72,3	4
13.01.10 Электромонтер по ремонту и обслуживанию электрооборудования жилищно-коммунального хозяйства	Русский язык	ЭМ-15-317	3	23	2	10	11	0	100	52	3,6
	Математика		3	23	2	6	15	0	100	31	3,4
43.01.09 Повар, кондитер	ОП. 06 Охрана труда	ПК-17-111	1	25	12	7	6	0	100	76	4,25
43.02.02 Парикмахерское искусство (базовая подготовка)	ОП. 06 Материаловедение	ПИ-17-112	1	25	8	14	3	0	100	88	4,2

**Ф 4.9**

**Сводная таблица выполнения учебного плана по профессиям и курсам**

Самообследование ГБПОУ ИО «Зиминский железнодорожный техникум»  
2017 г.

Код	Наименование профессии	Курс	Фактически выполнено в часах
19.01.17	Повар, кондитер	1 курс	1404
		2 курс	1404
		3 курс	648
23.01.09	Машинист локомотива (тепловоза)	1 курс	1404
		2 курс	1404
		3 курс	1404
		4 курс	648
23.01.09	Машинист локомотива (электровоза)	1 курс	1404
		2 курс	1404
		3 курс	1404
		4 курс	648
15.01.05	Сварщик (электросварочные и газосварочные работы)	1 курс	1404
		2 курс	1404
		3 курс	612
23.01.11	Слесарь – электрик по ремонту подвижного состава (электровозов, электропоездов)	1 курс	1404
		2 курс	1404
		3 курс	648
38.01.02	Продавец, контролер-кассир	1 курс	1404
		2 курс	1404
		3 курс	648
13.01.10	Электромонтер по ремонту и обслуживанию электрооборудования жилищно-коммунального хозяйства	1 курс	1404
		2 курс	1404
		3 курс	648
38.02.04	Коммерция (по отраслям)	1 курс	612
16675	Повар	1 курс	510
<b>ИТОГО:</b>			

**Приложение 4.9**  
**Концепция, направления, планы воспитательной работы**

Самообследование ГБПОУ ИО «Зиминский железнодорожный техникум»  
2017 г.

Направления воспитательной работы	Планирование работы в соответствии с целями и задачами программы воспитания			Планирование работы структурных подразделений в соответствии с целями и задачами	
	Соответствует	Частично соответствует	Не соответствует	Соответствует	Частично соответствует
Патриотическое	Соответствует			Соответствует	
Спортивно-оздоровительное	Соответствует			Соответствует	
Культурно-массовое и творческое	Соответствует			Соответствует	

**Направление деятельности объектов социального обслуживания**

Объект	Актовый зал (Кол-во проведенных мероприятий по формированию и развитию ОК)	Спортивный зал (Кол-во проведенных мероприятий по формированию и развитию ОК)
Патриотическое	15	7
Спортивно-оздоровительное	4	19
Культурно-массовое и творческое	25	4

**Приложение 5.1.**

**Анализ кадрового обеспечения образовательных программ СПО на конец 2017 года.**

Показатель	Машинист локомотива	Слесарь-электрик по ремонту электрооборудования подвижного состава (электровозов, электропоездов)	Сварщик (ручной и частично механизированной сварки (наплавки))	Электромонтер по ремонту и обслуживанию электрооборудования жилищно-коммунального хозяйства	Повар, кондитер
% педагогов с первой и высшей квалификационной категорией от общего числа педагогических работников организации, осуществляющей образовательную деятельность	67% ВКК-21% 1КК-46%	44% ВКК- 6% 1КК-38%	62% ВКК-16% 1КК-46%	72% ВКК-22% 1КК-50%	75% ВКК-31% 1КК-44%

Самообследование ГБПОУ ИО «Зиминский железнодорожный техникум»  
2017 г.

% штатных педагогических работников от общего числа педагогических работников организации, осуществляющей образовательную деятельность	96%	90%	100%	93%	100%
--	-----	-----	------	-----	------

**Приложение 9.**

**П Е Р Е Ч Е Н Ь**  
**профессий среднего профессионального образования**  
**(ЭЛЕКТРОННЫЕ НОСИТЕЛИ) на 1 января 2018г.**

Коды укрупненных групп профессий. Коды профессий	Наименование укрупненных групп профессий. Наименование профессии.	Квалификация квалифицированного рабочего и служащего.	Автор, название, место издания, издательство, год издания, кол-во частей	Количество
<b>13.00.00</b>	<b>ЭЛЕКТРО-И ТЕПЛОЭНЕРГЕТИКА</b>			
13.01.10	Электромонтер по ремонту и обслуживанию электрооборудования (по отраслям)	Электромонтер по ремонту и обслуживанию электрооборудования	-	-
<b>15.00.00</b>	<b>МАШИНОСТРОЕНИЕ</b>			
15.01.05	Сварщик (электросварочные и газосварочные работы)	Электрогазосварщик Электросварщик на автоматических и полуавтоматических машинах Электросварщик ручной сварки	-	-
<b>19.00.00</b>	<b>ПРОМЫШЛЕННАЯ ЭКОЛОГИЯ И БИОТЕХНОЛОГИЯ</b>			
19.01.17	Повар, кондитер	Повар Кондитер	-Технология приготовления хлебобулочных, мучных и кондитерских изделий. Для профессии «Повар, кондитер» (Издательский центр «Академия») 2012г -Приготовление	20 20

Самообследование ГБПОУ ИО «Зиминский железнодорожный техникум»  
2017 г.

			хлебобулочных, кондитерских изделий. Для профессии «Повар, кондитер» (Издательский центр «Академия») 2013г	
<b>23.00.00</b>	<b>ТЕХНИКА и ТЕХНОЛОГИЯ НАЗЕМНОГО ТРАНСПОРТА</b>			
23.01.09	Машинист локомотива	Слесарь по ремонту подвижного состава Помощник машиниста электровоза Помощник машиниста тепловоза	-	-
23.01.11	Слесарь-электрик по ремонту электрооборудования подвижного состава (электровозов, электропоездов)	Слесарь-электрик по ремонту электрооборудования Электромонтер по ремонту и обслуживанию электрооборудования	-	-
<b>38.00.00</b>	<b>ЭКОНОМИКА И УПРАВЛЕНИЕ</b>			
38.01.02	Продавец, контролер кассир	Контролер-кассир Продавец непродовольственных товаров Продавец продовольственных товаров	-Основы деловой культуры. Электронный образовательный ресурс. Для профессии «Продавец, контролер – кассир» (Издательский центр «Академия») 2012г -Основы деловой культуры. Электронный образовательный ресурс. Для профессии «Продавец, контролер – кассир» (Издательский центр «Академия») 2013г	20 20



